

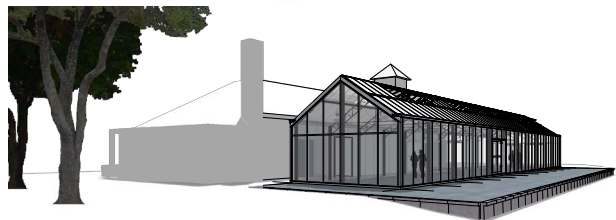


# EDENPARKS

THE NEXT GENERATION GLASSHOUSES



Huis Doorn | Kas aan garage



## EXPOSITIEPAVILJOEN MUSEUM HUIS DOORN

- ▶ **Opdrachtgever:** Museum Huis Doorn
- ▶ **Architect:** EdenParks
- ▶ **Plaats:** Doorn, Nederland
- ▶ **Oplevering:** 2014
- ▶ **Oppervlakte:** 220 m<sup>2</sup>



# Museumstukken uit WO1 beschermd te bewonderen in stijlvolle *expositieruimte*

Museum Huis Doorn is de officiële Plaats van Herinnering van de Eerste Wereldoorlog in Nederland. EdenParks realiseerde voor Huis Doorn een expositieruimte die bezoekers informeert over de Eerste Wereldoorlog in Nederland. De expositieruimte is gebouwd naast de voormalige garage van Duitse Keizer Wilhelm II die in Huis Doorn in ballingschap woonde van 1920 tot 1941. Beide gebouwen hebben dezelfde dakhelling waardoor het een eenheid wordt. In de gevels is isolatieglas gebruikt waardoor de mooie omgeving goed te zien is. In het dak is polycarbonaat gebruikt die de museumstukken beschermt tegen verkleuring door UV licht. De expositieruimte is een mooie lichte ruimte waar op gepaste wijze herinneringen staan aan die tijd. De expositie verhaalt de expositie over de mobilisatie, publieke opinie en burgervluchtelingen.

[WWW.EDENPARKS.EU](http://WWW.EDENPARKS.EU)

